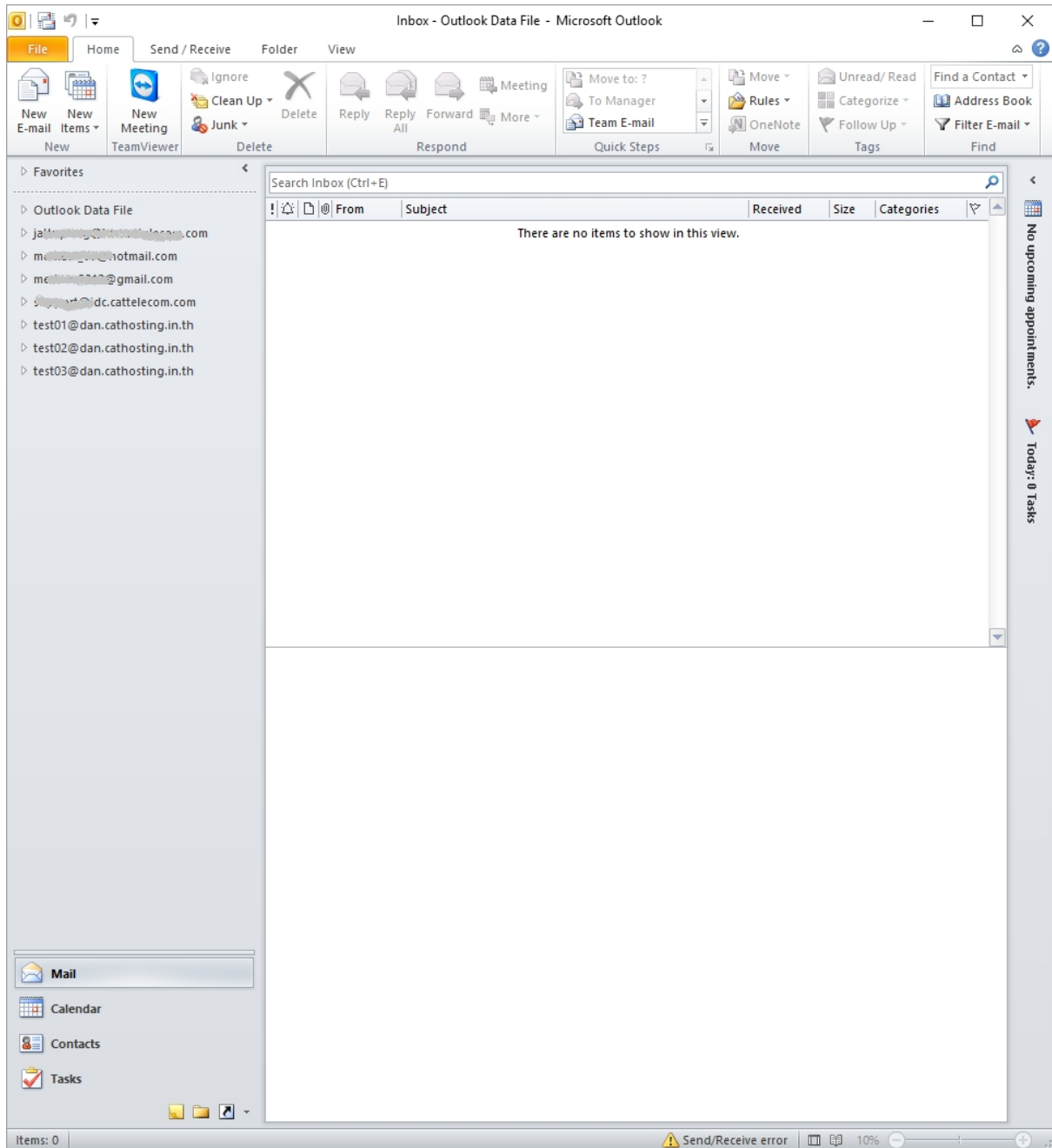


# คู่มือการตั้งค่าและแก้ไข

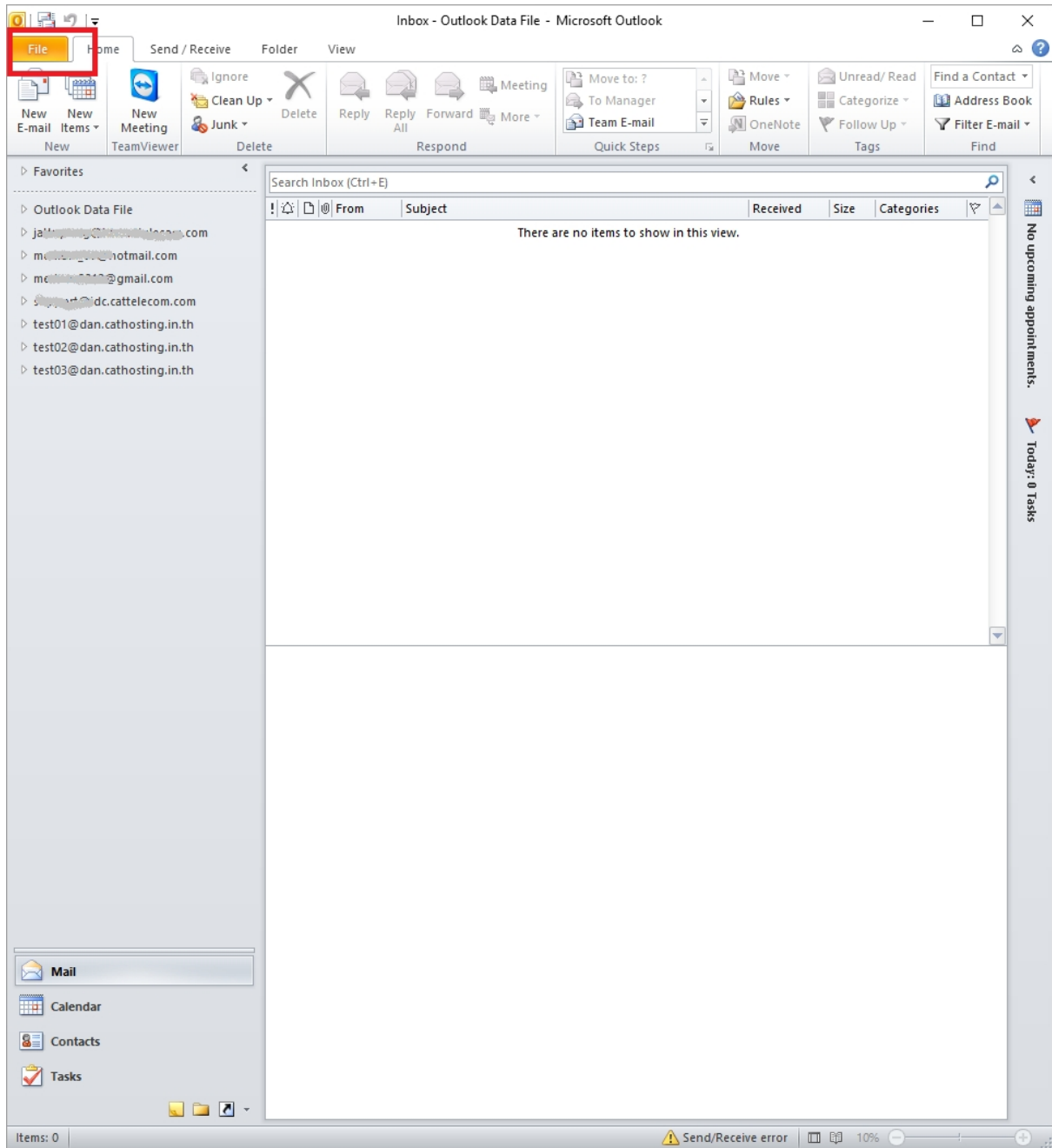
## Microsoft Outlook 2013 [IMAP]

เปิดโปรแกรม Microsoft Outlook

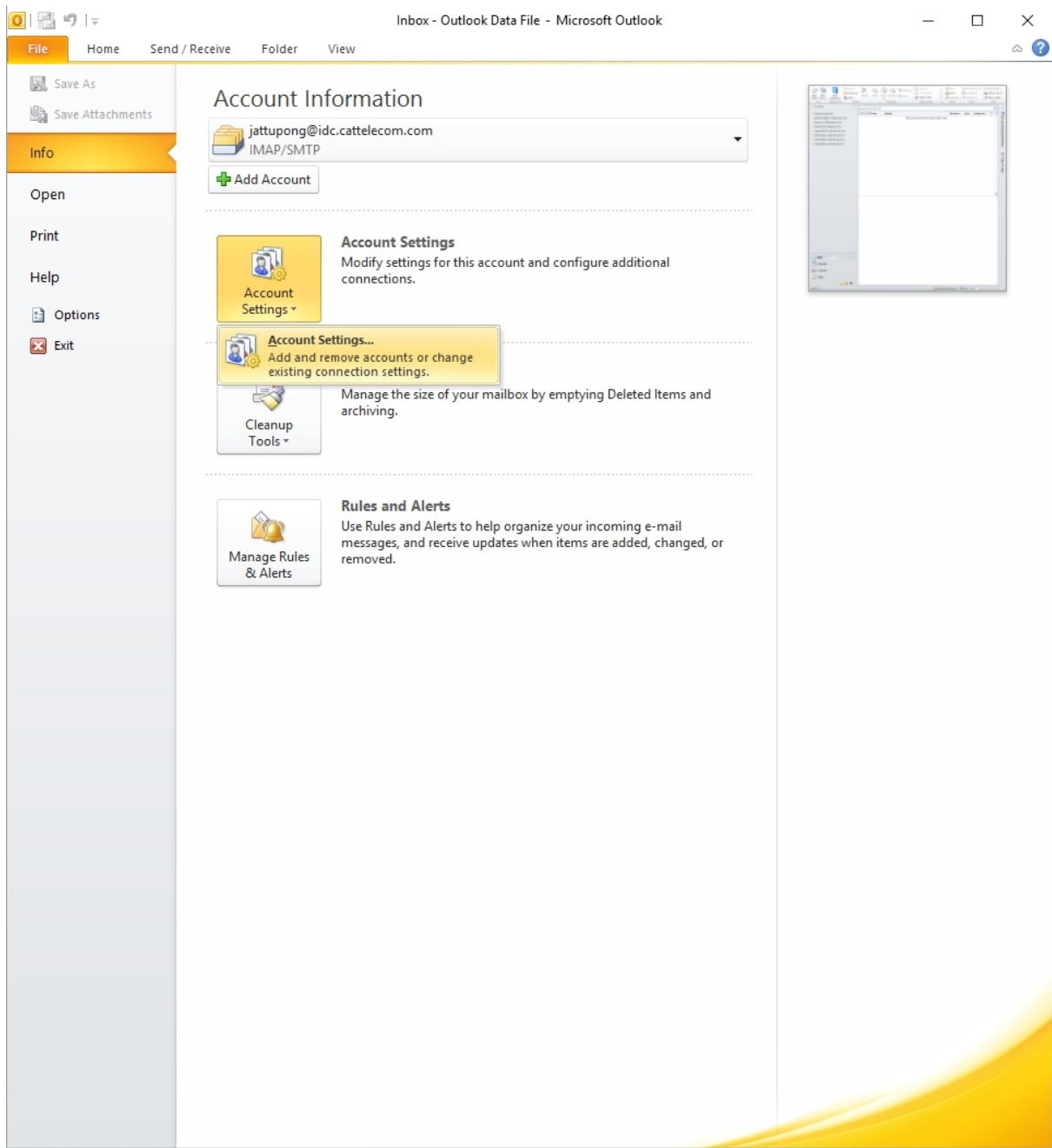
**หมายเหตุ** โปรแกรม Microsoft Outlook สามารถเพิ่ม Account E-mail ได้มากกว่า 1 Account



## คลิกเลือก File

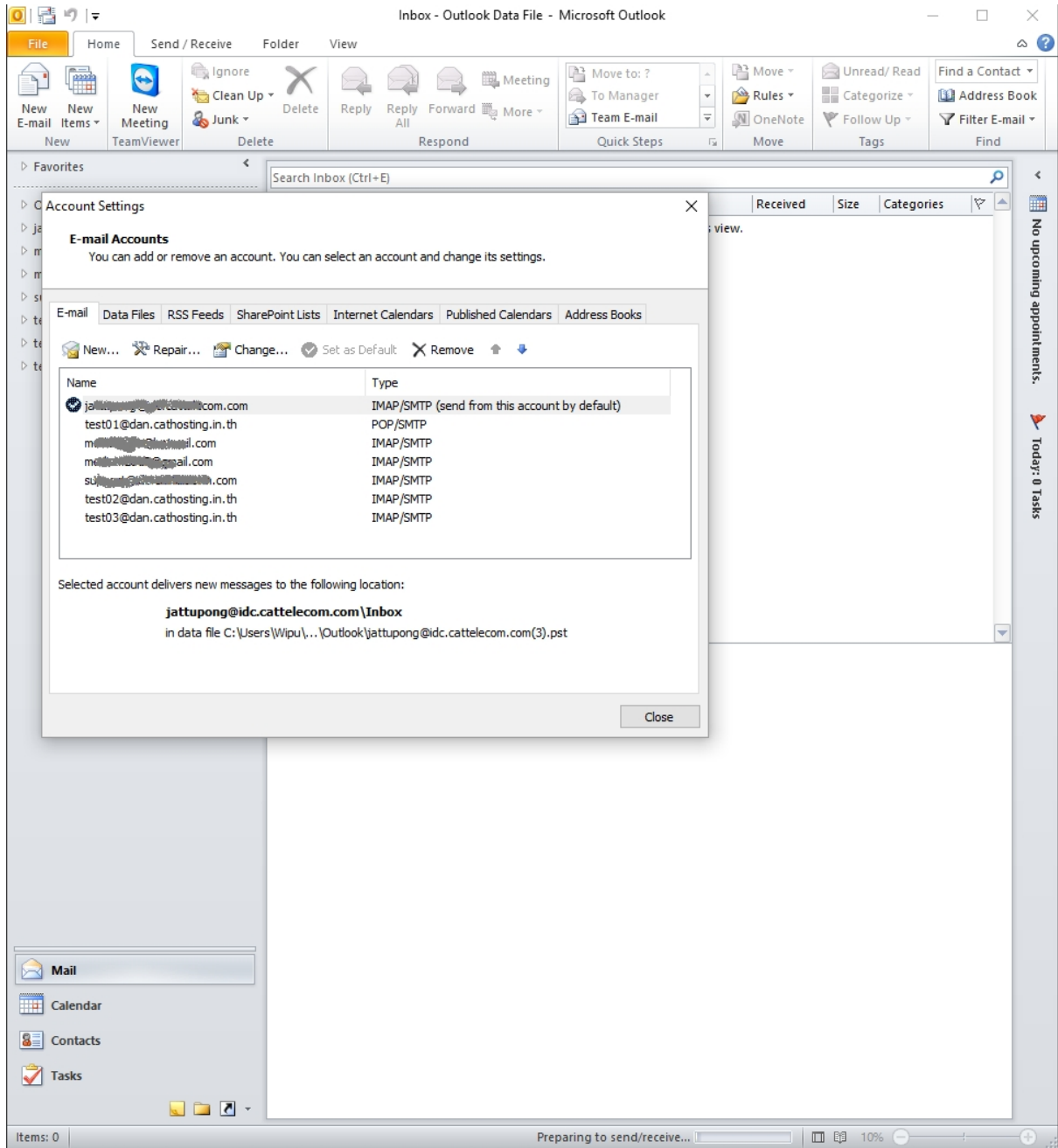


# เลือก Info//Account Settings



## หน้าต่าง Account Settings

กรณีมีหลาย Account ดับเบิลคลิกเลือก Account ที่ต้องการแก้ไข



## หน้าต่าง Change Account

Type	Meaning	Example
You name	ชื่อ Account	example@abcd.com
E-mail address	ชื่อ Account	example@abcd.com
Incomming mail server	mail.[โดเมนของลูกค้า]	mail.abcd.com
Outgoing mail server	mail.[โดเมนของลูกค้า]	mail.abcd.com
User Name	ชื่อ Account	example@abcd.com
Password	รหัสผ่าน	xxxxxxxxxxxxxxxx

Change Account
✕

**Internet E-mail Settings**  
Each of these settings are required to get your e-mail account working.

**User Information**

Your Name:

E-mail Address:

**Server Information**

Account Type:

Incoming mail server:

Outgoing mail server (SMTP):

**Logon Information**

User Name:

Password:

Remember password

Require logon using Secure Password Authentication (SPA)

**Test Account Settings**

After filling out the information on this screen, we recommend you test your account by clicking the button below. (Requires network connection)

Test Account Settings by clicking the Next button

< Back
Next >
Cancel

## หน้าต่าง More Setting

คลิกเลือก More Setting

ในส่วนของป้าย Outgoing server ตั้งค่าตามรูป

Internet E-mail Settings

General Sent Items Deleted Items

Outgoing Server Connection Advanced

My outgoing server (SMTP) requires authentication

Use same settings as my incoming mail server

Log on using

User Name:

Password:

Remember password

Require Secure Password Authentication (SPA)

OK Cancel

ในส่วนของป้าย Advance ตั้งค่าตามรูป

จากนั้นคลิก OK รอจนกว่าระบบจะทดสอบเสร็จสมบูรณ์... และคลิก Finish

The image shows a screenshot of the "Internet E-mail Settings" dialog box, specifically the "Advanced" tab. The dialog has a title bar with a close button (X) in the top right corner. Below the title bar are three tabs: "General", "Sent Items", and "Deleted Items". The "Advanced" tab is selected and contains the following settings:

- Server Port Numbers:**
  - Incoming server (IMAP): 143 (with a "Use Defaults" button next to it)
  - Use the following type of encrypted connection: None (dropdown menu)
  - Outgoing server (SMTP): 587
  - Use the following type of encrypted connection: None (dropdown menu)
- Server Timeouts:** A slider between "Short" and "Long 1 minute".
- Folders:** A text field labeled "Root folder path:" which is currently empty.

At the bottom of the dialog are two buttons: "OK" and "Cancel".